



商品アイテムが多く、
月末の棚卸しを手作業で
やっているの、いつも
残業に・・・。

手作業でのチェックは面倒だし、帳簿と
数があわないことも多いので大変。
どうにかならないものか・・・。



在庫管理はエクセル入力で
しっかりやっている。
ただ、回転率の鈍い在庫や、
眠ったままの在庫もあって

無駄も多いような・・・。
もっと効率よく在庫を回転させるため
にはどうしたらいいのだろう・・・。

そんなお悩みを解決する在庫管理システムはこれ！

在庫 Eng-Pro

棚卸し作業を圧倒的に簡素化し、在庫データを経営戦略に活用することで
コストダウン&利益アップ！ 在庫を“生きた数字”に！

月額1万円(税別)からの低コストで、貴社(店)の在庫管理が劇的に変わります。

【福岡県創業企業雇用・人材育成事業】



【在庫 Eng-Pro】のここがすごい！

基本項目

- 月額1万円(税別)で在庫管理ができる！
- 棚卸カウントが手計算なしにできる！
- リアルタイムの在庫数が即答できる！
- 取引先に応じて掛け率が設定できる！
- 初期設定完全サポート！
※初期設定費 50,000円(税別)

オプション項目

- 複数の保管場所を一括管理できる！
- オプションを自社に合わせて作成・選択できる！
- オプションの追加・削除が自由にできる！
※オプション使用料2年支払要
- 自社の書類フォームをそのまま使用できる！
- 事務処理時間を大幅削減できる！
- 会計ソフトのインポートデータを自動作成できる！
- 経営分析に必要なデータ抽出を自動化できる！
- 困った時にすぐに相談できる！
※電話・メール・出張サポートあり

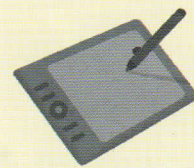


【在庫 Eng-Pro】の使い方

- 1 商品についているバーコードを
バーコードリーダーで読み取る。
※バーコードが商品について
いなくてもOK！



- 2 バーコードリーダーで読み取っ
たデータは、タブレットへ転送
されるので、手入力不要。
在庫照会、棚卸し作業はこれで
一気に時間短縮！



- 3 データは、サーバに保管される
ので安心。サーバに蓄積され
たデータを使って、在庫計画や
経営計画の参考データに活用で
きます。



とことんユーザー目線！
まずはなんでも気軽に、
お問い合わせ・ご相談を！

在庫 Eng-Pro^{エンジ} 導入プラン例

月額 1万円プラン

基本使用料のみ

■基本機能

- ①仕入先マスター、取引先マスター、商品マスター管理
- ②在庫照会
- ③入庫・出庫登録
- ④棚卸登録
※保管場所 1ヶ所

月額 2万円プラン

基本使用料
+
オプション 1万円(例)

■オプション機能

- ①保管場所 1ヶ所追加(合計 2ヶ所)
- ②商品発注点設定
- ③棚卸リセット機能
- ④出荷票自動作成機能
- ⑤電話・メールサポート

月額 3万円プラン

基本使用料
+
オプション 2万円(例)

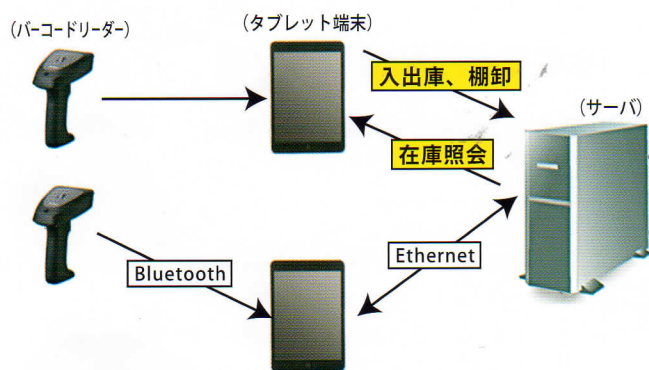
■オプション機能

- ①商品発注点設定
- ②棚卸リセット機能
- ③出荷票自動作成機能
- ④会計ソフトインポートデータの自動作成機能
- ⑤電話・メールサポート
- ⑥訪問技術サポート
(北九州市内 月 1 回定期訪問)

- 月額費用の他に、初期設定費 50,000 円が別途必要です。 ● 使用料は、2年契約 24 回割賦払いとなります。
- 「在庫 Eng-Pro」をご利用いただくための機器類(サーバ、バーコードリーダー、タブレット端末など)は別途必要です。ご相談ください。
- 価格は全て税別です。

オプションは、お客様のご要望にあわせてご提案いたします。

■システム構成



■システム要件

- ・CPU Pentium 3.00GHz 以上
- ・メモリ 4GB
- ・OS 他 Windows7/8 Professional
SQLServer2008R2 Express Edition

お問い合わせ先

株式会社プロテクノエンジ

〒805-0024
福岡県北九州市八幡東区中畑 1-6-20
TEL/093-654-5080 FAX/093-654-5081
<http://www.protechno-eng.com>

[業務内容]

- システム開発
- FA ソフトウェア開発
- 制御設計・盤設計・制作
- 省エネルギー・環境関連事業
- 電気工事・メンテナンス

ソフトウェア開発のプロフェッショナル集団



お問合せ・お申込は今すぐ FAX で! FAX 番号 093-654-5081

※ご希望に✓をつけてください。

- 詳しい資料が欲しい
- 詳しい説明を聞きたい
- 見積がほしい

会社名

ご担当者

会社所在地

電話番号

FAX 番号